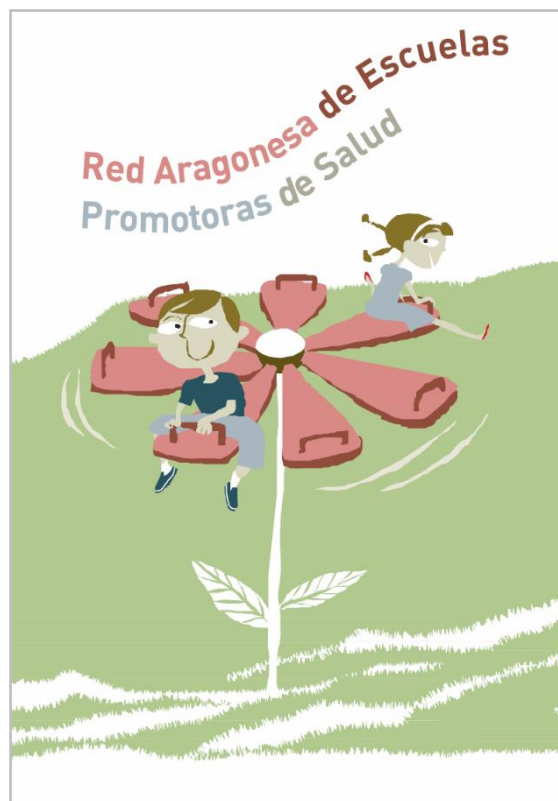


INFORME 2022

RED ARAGONESA DE ESCUELAS PROMOTORAS DE SALUD - RAEPS -



DATOS GENERALES DE EVOLUCIÓN.....	3
1. Centros integrados como Escuelas Promotoras de Salud (EPS) en cada año.....	3
2. Centros integrados según titularidad pública o privada.	5
3. Centros integrados según ámbito rural o urbano.	6
4. Centros integrados en cada Sector de Salud.	9
5. Centros integrados por tipo de centro.....	10
6. Cifras de participación de los profesores, no docentes y alumnos, en la actividad.	10
DATOS DEL INFORME DE PROGRESO DE 2022.....	11
DATOS RELATIVOS A LAS DIFERENTES ÁREAS.	15
a. Habilidades para la vida	15
b. Alimentación saludable.....	15
c. Actividad física	16
d. Consumo de sustancias y pantallas.....	17
e. Entorno.....	18
f. Salud emocional y convivencia.....	19
DATOS RELATIVOS A LA REACREDITACION 2022	20
ANEXO 1.	21

DATOS GENERALES DE EVOLUCIÓN

1. Centros integrados como Escuelas Promotoras de Salud (EPS) en cada año.

En la actualidad (curso 2022-2023) hay un total de 191 centros acreditados como EPS en Aragón, tras la resolución de la convocatoria para la acreditación del año 2022. Se concentran mayoritariamente en la provincia de Zaragoza, debido a su mayor carga poblacional. Las provincias de Zaragoza y Huesca siguen integrando nuevos centros, no es así en la provincia de Teruel, que no hay altas de centros, pero tampoco bajas.

AÑO	TOTAL	Huesca	Teruel	Zaragoza
2009	54	15	10	29
2010	79	18	17	44
2011	88	22	20	46
2012	93	19	21	53
2013	106	23	22	61
2014	134	30	24	80
2015	144	33	25	86
2016	158	38	27	93
2017	166	40	29	97
2018	178	44	28	106
2019	187	44	31	112
2020	191	45	33	113
2021	181	46	33	102
2022	191	48	33	110

Tabla 1. Número de centros integrados como EPS por año

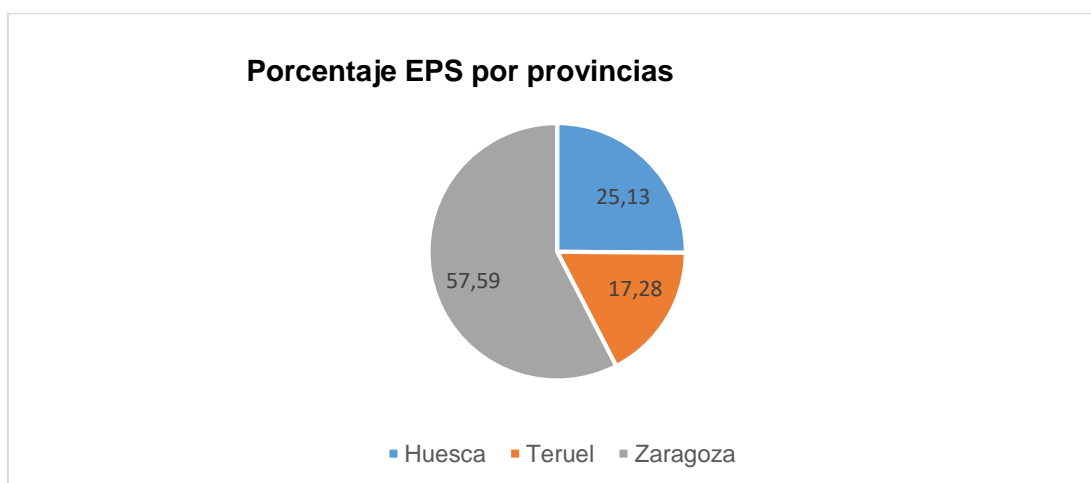


Gráfico 1. Porcentaje EPS por provincias

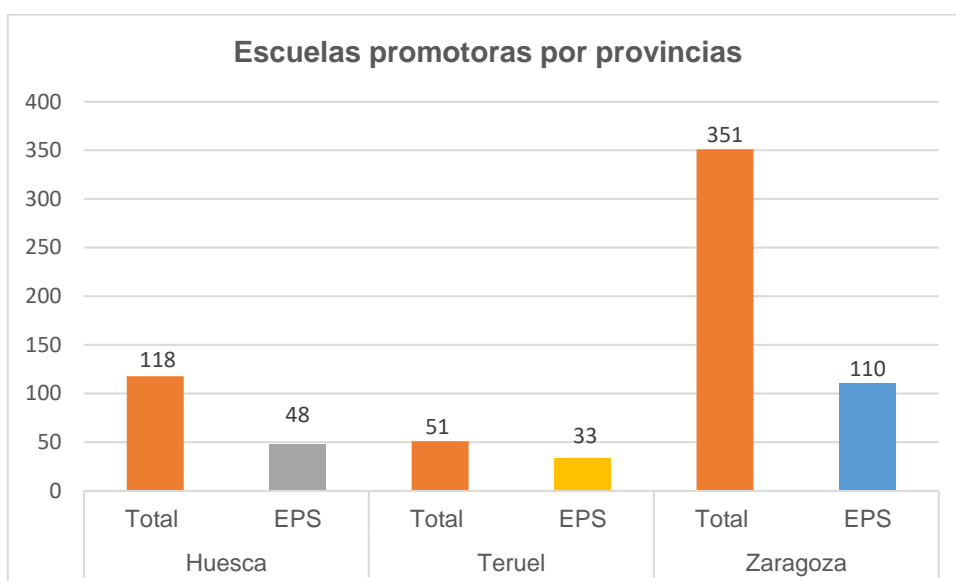


Tabla 2. Número de centros existentes por provincia e integrados como EPS

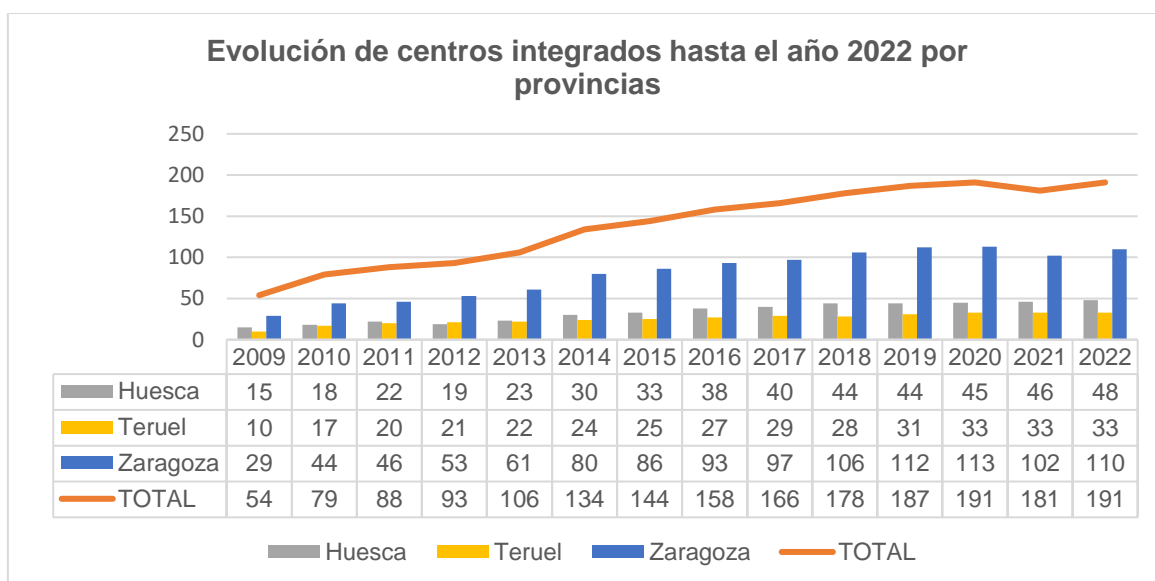


Gráfico 2. Número de EPS por provincias

2. Centros integrados según titularidad pública o privada.

La titularidad de las EPS es eminentemente pública, señalar que los centros de titularidad pública han incrementado más que los centros privados

AÑO	TOTAL	Privados	Publicos
2009	54	12	42
2010	79	15	64
2011	88	17	71
2012	93	19	74
2013	106	26	80
2014	134	29	105
2015	144	29	115
2016	158	31	127
2017	166	32	134
2018	178	33	145
2019	187	32	155
2020	191	33	158
2021	180	30	151
2022	191	31	158

Tabla 3. Número de centros integrados según titularidad pública o privada

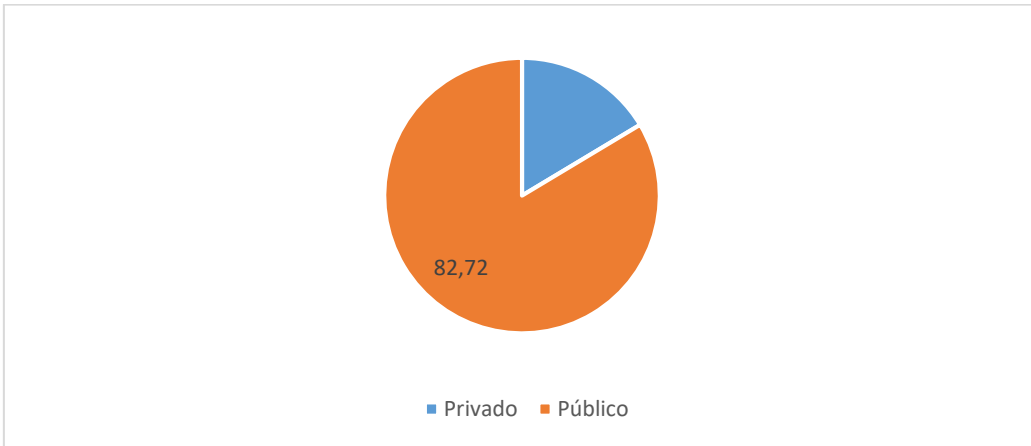


Gráfico 3. Titularidad de las escuelas promotoras

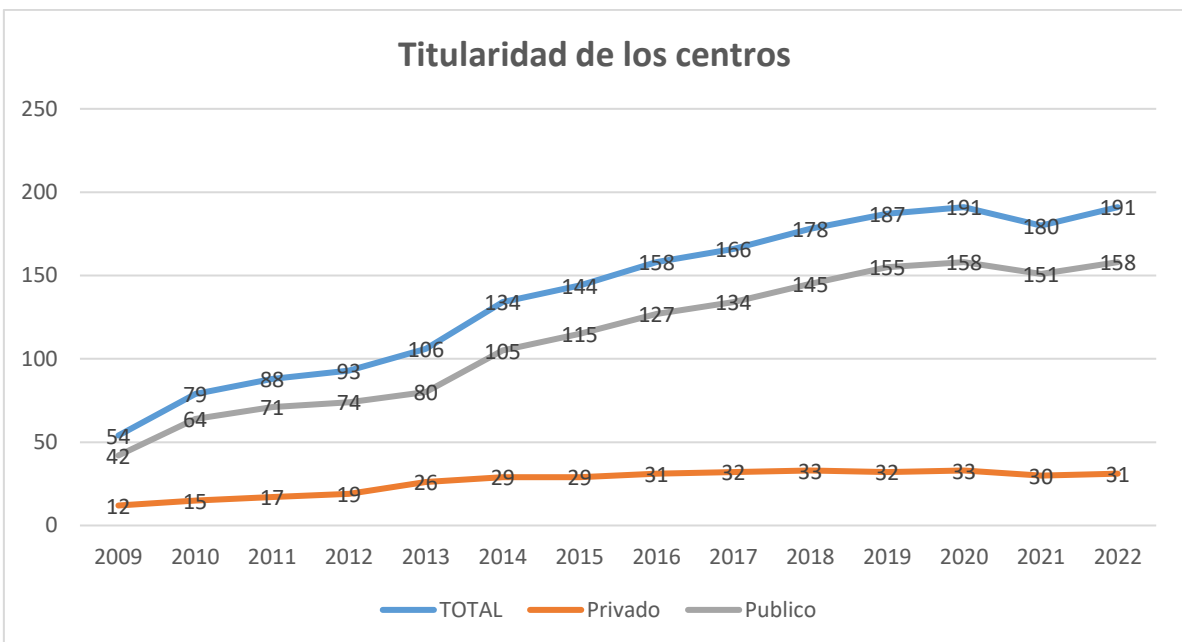


Gráfico 4. Titularidad de escuelas promotoras desde el año 2009 hasta el 2022

3. Centros integrados según ámbito rural o urbano.

En la actualidad el número de centros urbanos y rurales integrados en la RAEPS, es muy similar.

AÑO	TOTAL	Rural	Urbano
2009	54	22	32
2010	79	36	43
2011	88	41	47
2012	93	43	50
2013	106	49	57
2014	134	62	72
2015	144	65	79
2016	158	71	87
2017	166	76	90
2018	178	81	97
2019	187	88	99
2020	191	90	101
2021	180	87	93
2022	191	88	103

Tabla 4. Número de centros integrados según el ámbito rural o urbano

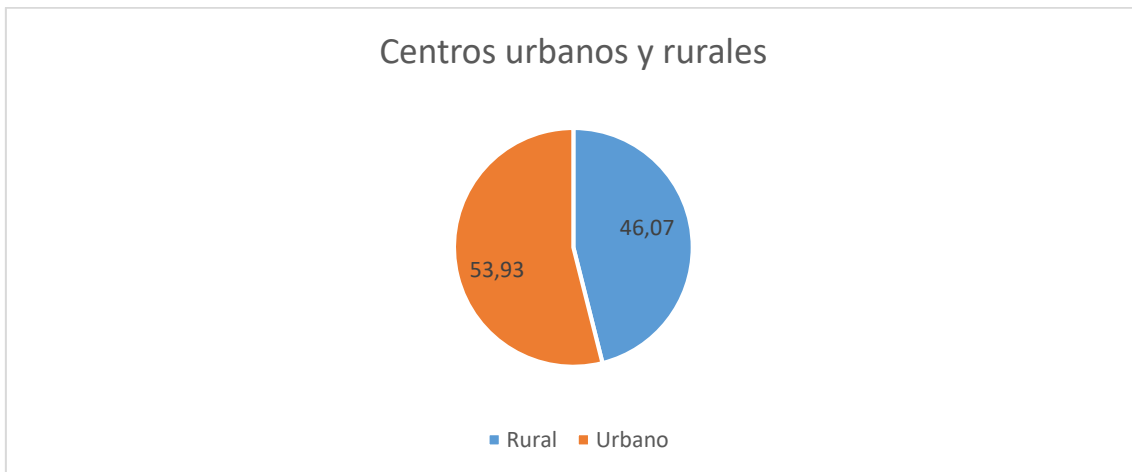


Gráfico 5. Porcentaje de escuelas urbanas y rurales

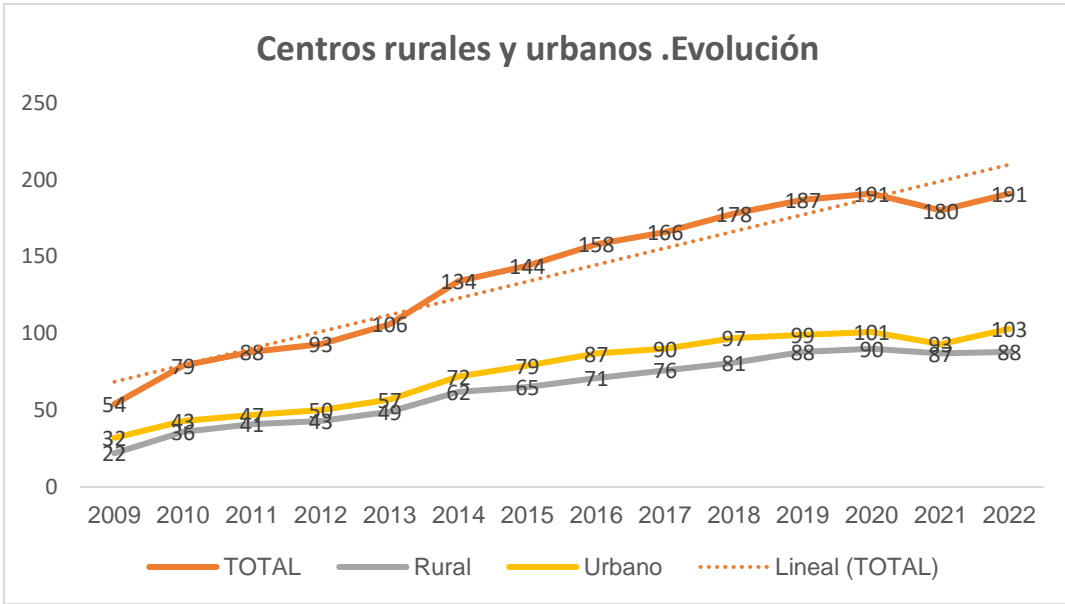


Gráfico 6. Evolución de escuelas promotoras en los ámbitos rurales y urbanos

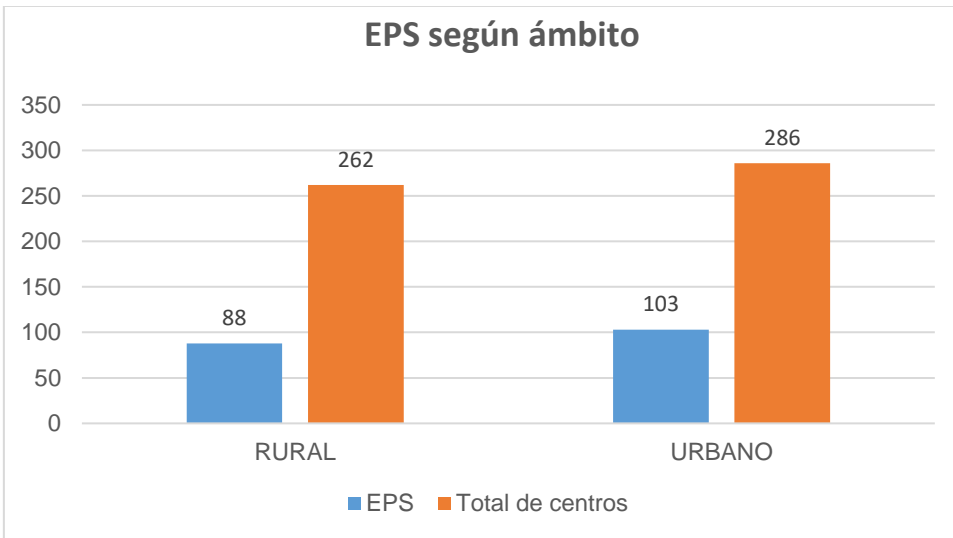


Gráfico 7. EPS según ámbito

4. Centros integrados en cada Sector de Salud.

El mayor número de EPS se encuentran en los sectores de Zaragoza debido a su mayor carga poblacional.

AÑO	TOTAL	Alcañiz	Barbastro	Calatayud	Huesca	Teruel	Zaragoza I	Zaragoza II	Zaragoza III
2009	54	3	7	1	9	6	3	15	10
2010	79	8	8	2	11	10	5	20	15
2011	88	9	10	2	13	12	6	20	16
2012	93	9	9	2	11	13	8	22	19
2013	106	9	10	2	14	14	10	26	21
2014	134	11	12	3	18	14	18	31	27
2015	144	13	14	3	19	13	20	33	29
2016	158	15	18	4	20	13	19	36	33
2017	166	16	18	5	22	14	20	36	35
2018	178	16	19	7	25	13	24	38	36
2019	187	17	17	7	26	15	25	39	39
2020	191	18	18	7	26	16	26	39	39
2021	180	18	21	6	24	15	23	33	37
2022	191	18	21	7	26	16	25	37	37

Tabla 5. Número de centros integrados en cada sector de salud

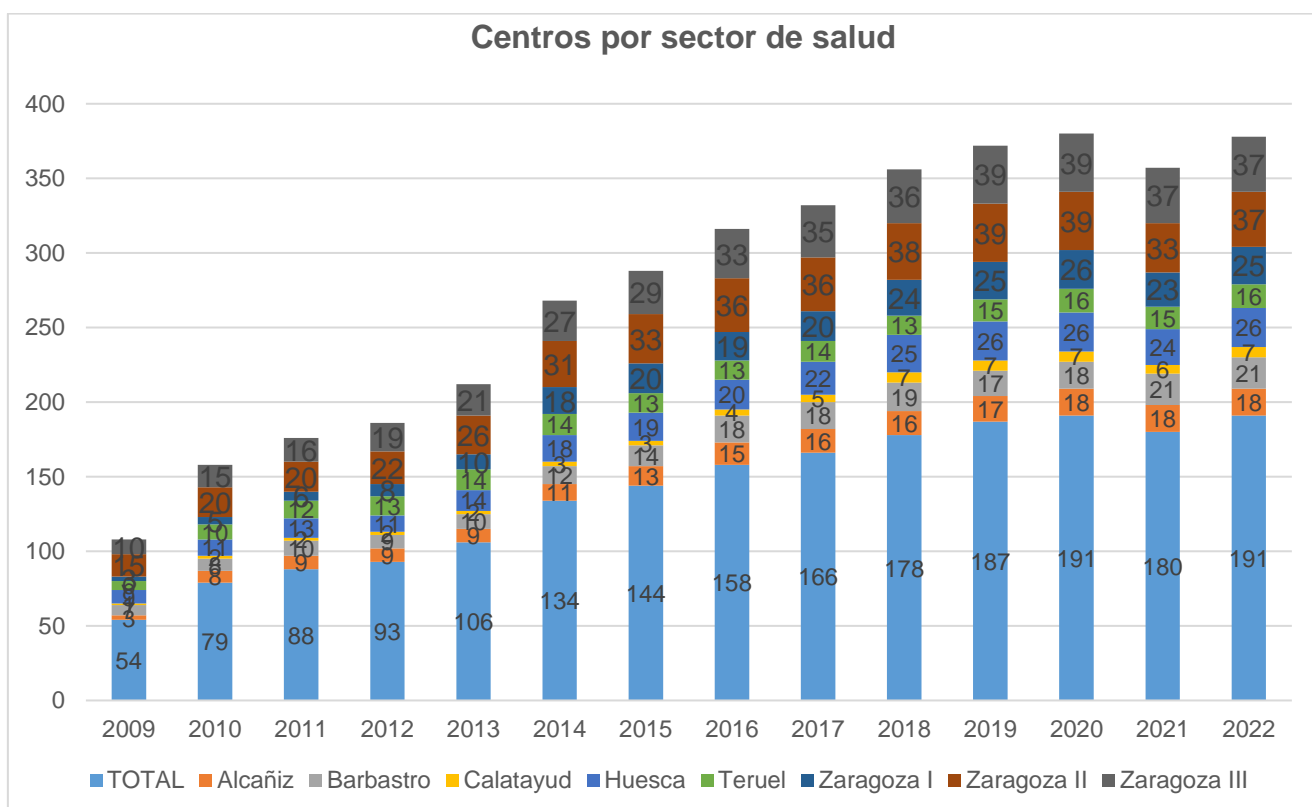


Gráfico 8. Número de centros integrados por sector de Salud

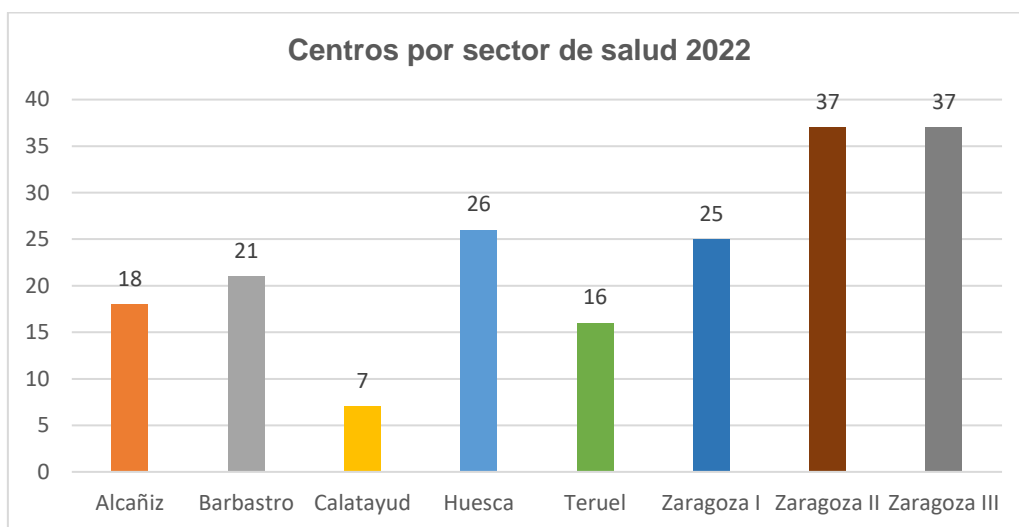


Gráfico 9. Centros por sector de salud

5. Centros integrados por tipo de centro.

Existe un amplio abanico de centros educativos integrados en la RAEPS. Globalmente en Aragón el tipo de centro más frecuente es el de Educación Infantil y Primaria, seguido de los Institutos de Educación Secundaria, Colegios Rurales Agrupados y Centros Privados de Educación Infantil Primaria y Secundaria. Pero existen otro centro con diferente tipología como podemos apreciar en el gráfico siguiente.

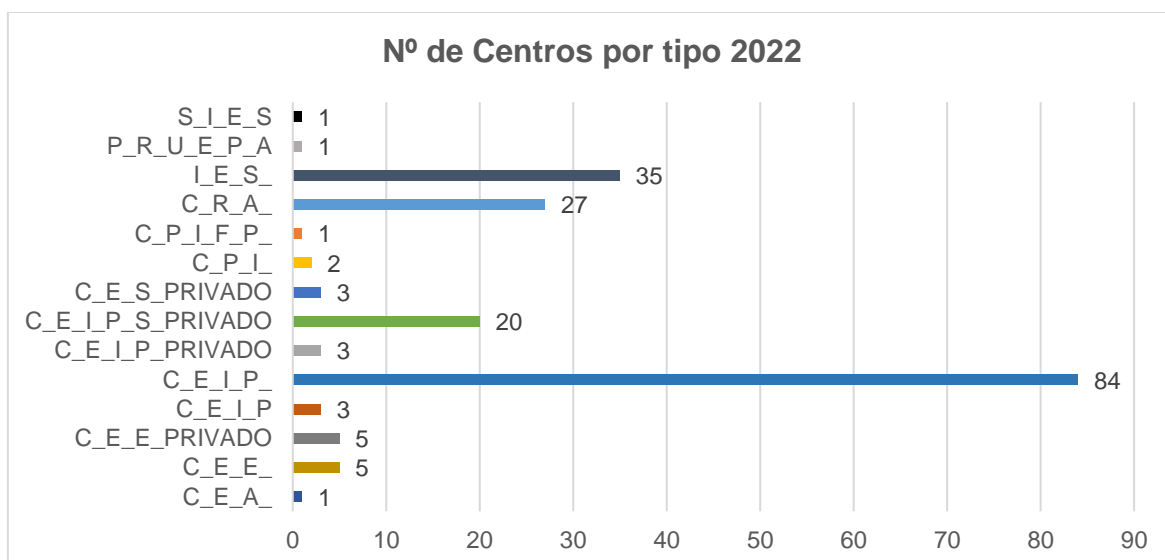


Gráfico 10. Número de Centros por tipo

6. Cifras de participación de los profesores, no docentes y alumnado, en el proyecto de escuela promotora.

En los centros acreditados participan en las actividades de EPS un 82,54% del profesorado, 60,95 % del personal no docente y el 94,09% del alumnado.

AÑO	PROFS	NO DOCENTES	ALUMNADO	PROFS PARTICIPAN	NO DOCENTES PARTICIPAN	ALUMNOS PARTICIPAN	% PROFS PART	%NO DOCENTES PART	%ALUMNOS PART
2009	1.968,00	524,00	21.285,00	1.148,00	550,00	17.530,00	71,46	88,38	87,65
2010	628,00	659,00	9.556,00	501,00	600,00	7.055,00	88,91	58,25	88,65
2011	338,00	57,00	3.472,00	338,00	49,00	3.400,00	100,00	64,55	98,02
2012	1.943,00	490,00	22.443,00	1.517,00	643,00	18.781,00	82,97	104,29	88,50
2013	1.041,00	306,00	10.365,00	972,00	229,00	10.005,00	94,97	68,63	94,37
2014	1.111,00	316,00	10.923,00	829,00	205,00	9.328,00	72,12	49,81	79,38
2015	2.359,00	703,00	24.921,00	1.604,00	394,00	22.151,00	75,20	57,57	86,41
2016	1.381,00	397,00	14.409,00	1.037,00	229,00	12.695,00	79,46	54,18	90,79
2017	1.363,00	726,00	13.662,00	838,00	169,00	12.414,00	72,52	42,91	87,59
2018	2.757,00	770,00	27.084,00	1.871,00	419,00	24.523,00	78,76	89,57	91,21
2019	1.878,00	591,00	19.581,00	1.520,00	400,00	17.468,00	86,92	56,80	91,05
2020	112,00	39,00	1.211,00	93,00	78,00	1.211,00	83,56	519,26	100,00
2021	2.876,00	731,00	29.511,00	2.070,00	454,00	24.656,00	79,50	61,59	88,96
2022	2.066,00	678,00	20.324,00	1.554,00	443,00	18.760,00	82,54	60,95	94,09

Tabla 6. Cifras de participación del profesorado, no docentes y alumnado.

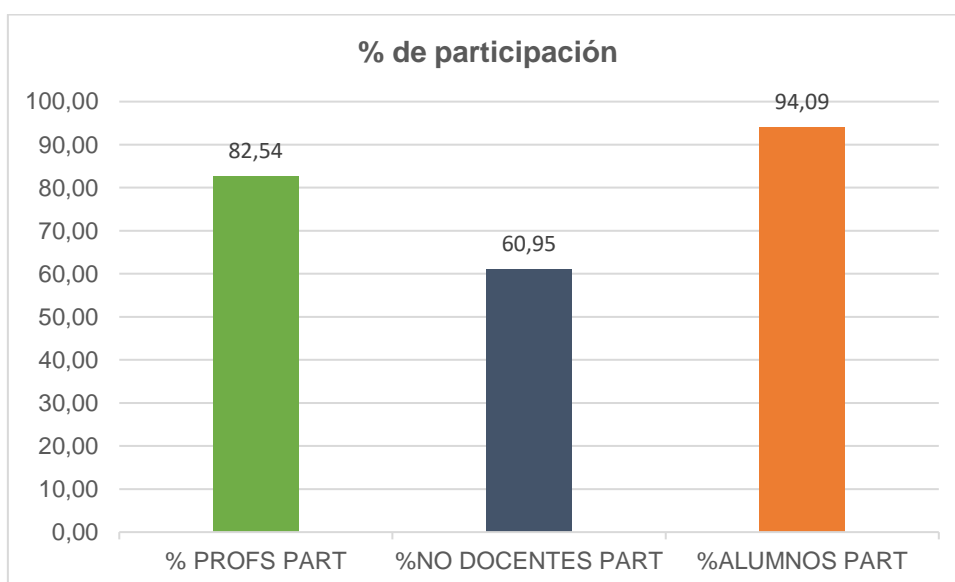


Gráfico 11. Porcentaje de participación por parte de profesorado, profesional no docente y alumnado

DATOS DEL INFORME DE PROGRESO DE 2022

El análisis se realiza sobre 154 informes de progreso recibidos. En cuanto a la valoración de la red es alta o muy alta (96,5%).

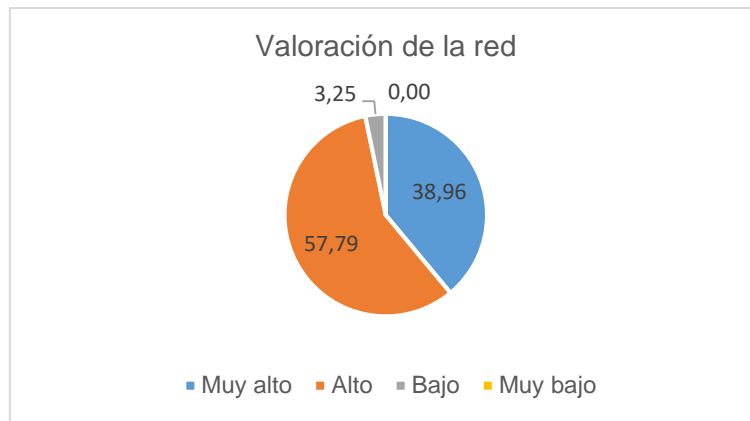


Gráfico 12. Valoración de la red

Cuando se analiza el grado de implicación del profesorado en las actuaciones de promoción de la salud en el centro, la mayoría de los centros coinciden en valorarlo como muy alto o alto (97,4%).



Gráfico 13. Implicación del profesorado

La percepción sobre el grado de implicación de las familias en las actividades de promoción de la salud en los centros educativos es considerada globalmente como alto/muy alto el 77,28% , aunque no resulta desdeñable el porcentaje de centros que lo considera bajo/muy bajo (22,73%).

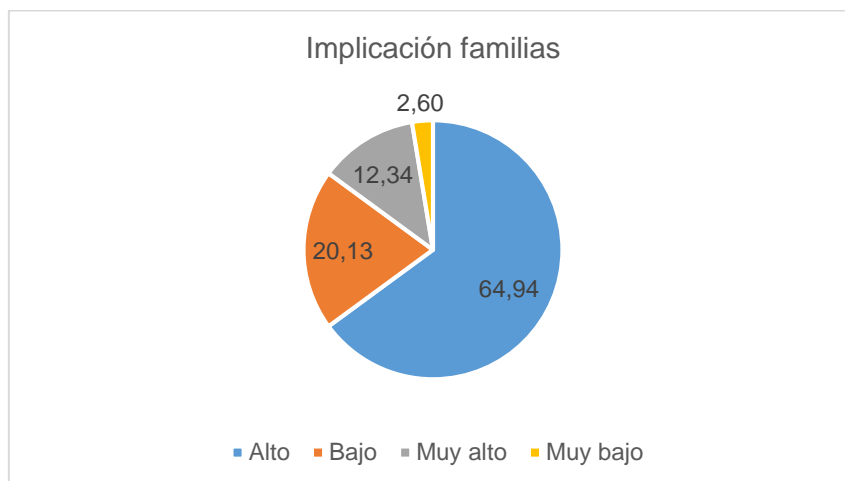


Gráfico 14. Implicación de las familias

El grado de integración de la educación para la salud en las diferentes áreas y materias de los centros educativos, es considerado por los mismos como mayoritariamente alto o muy alto (97,42%).

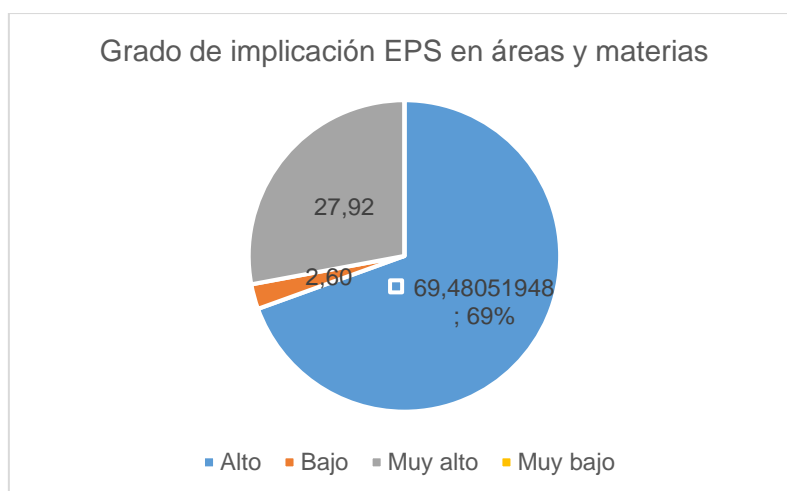


Gráfico 15. Grado de implicación EPS en áreas y materias

El grado de integración de la educación para la salud en la acción tutorial de los centros es considerado en la valoración global mayoritariamente como alto o muy alto (97,4%).

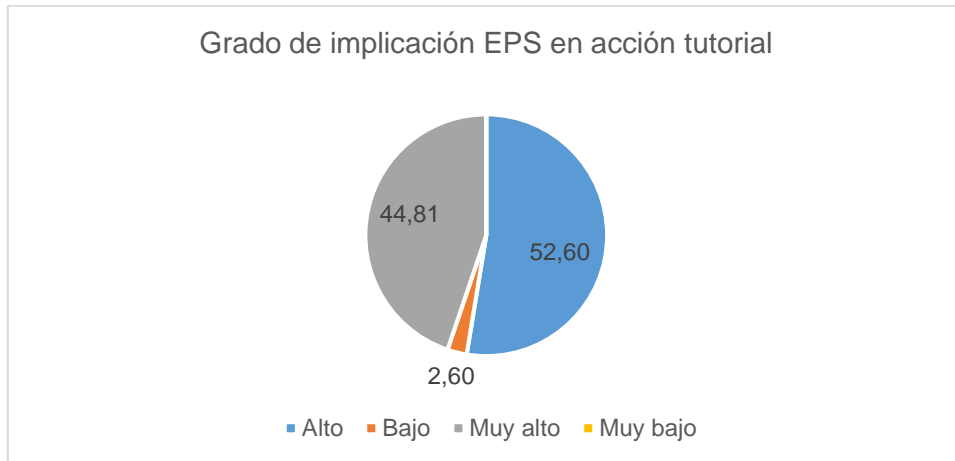


Gráfico16. Grado de implicación EPS en acción tutorial

El grado de funcionamiento del equipo de trabajo de la EPS es considerado en la valoración global mayoritariamente como alto o muy alto (92,21%).

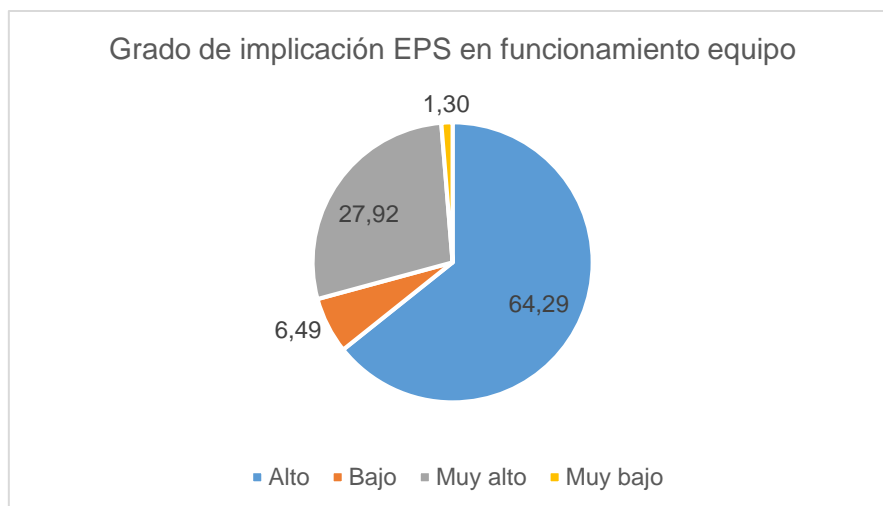


Gráfico 17. Grado de implicación EPS en funcionamiento de equipo

DATOS RELATIVOS A LAS DIFERENTES ÁREAS

a. Habilidades para la vida

El desarrollo de habilidades para la vida del alumnado en la experiencia de la EPS es considerado alto o muy alto (90,26%).

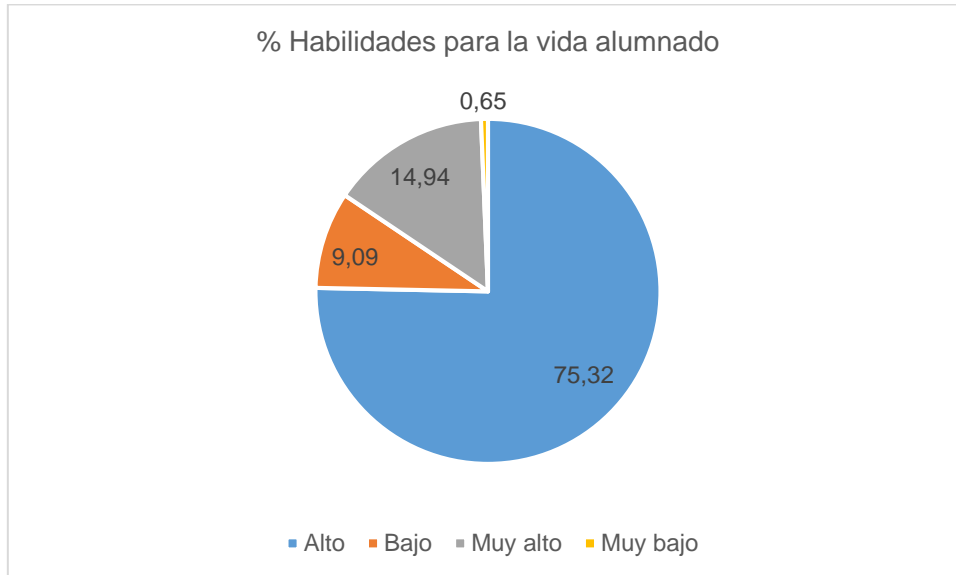


Gráfico 18. Porcentaje de habilidades para la vida en el alumnado

b. Alimentación saludable

Casi todos los centros conceden una prioridad muy alta o alta (93,41%) a las actividades de promoción de una alimentación saludable. La consecución de los objetivos es mayoritariamente muy alta o alta (90,91%).

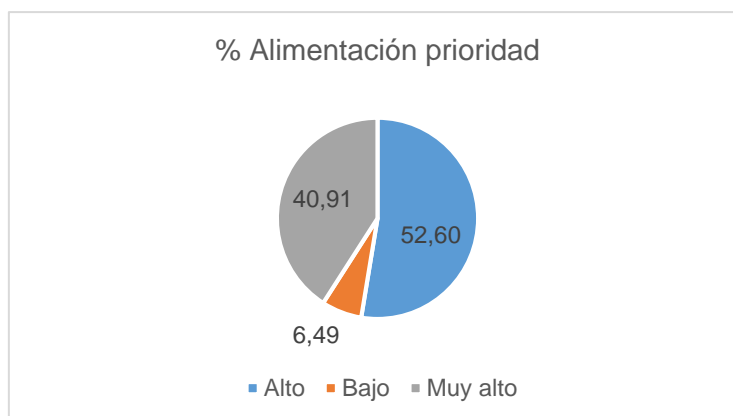


Gráfico 19. Porcentaje de la prioridad en la alimentación

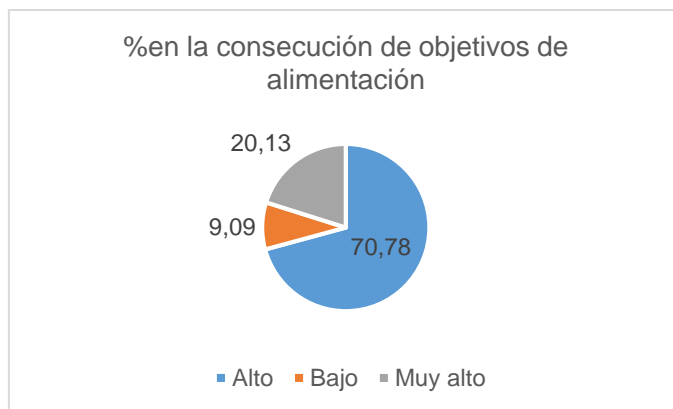


Gráfico 20. Porcentaje en la consecución de objetivos de alimentación

c. Actividad física

Casi todos los centros conceden al fomento de la actividad física favorable a la salud una prioridad muy alta o alta (98%), siendo la consecución de estos objetivos alta o muy alta (98%).

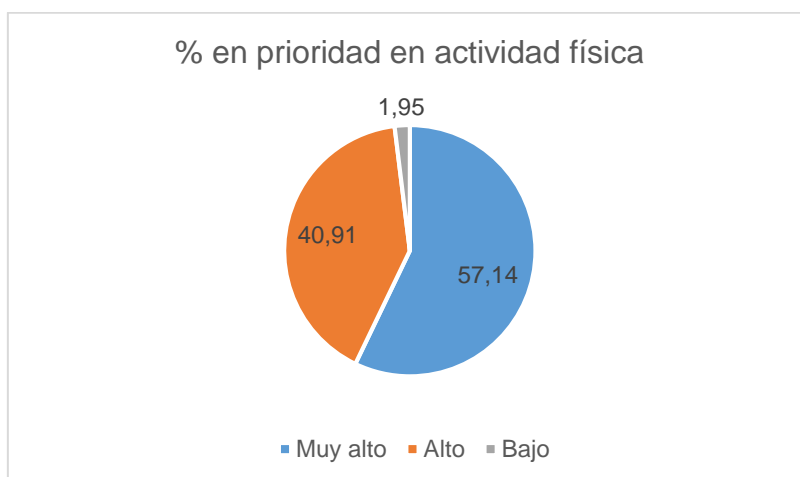


Gráfico 21. Porcentaje de prioridad en actividad física

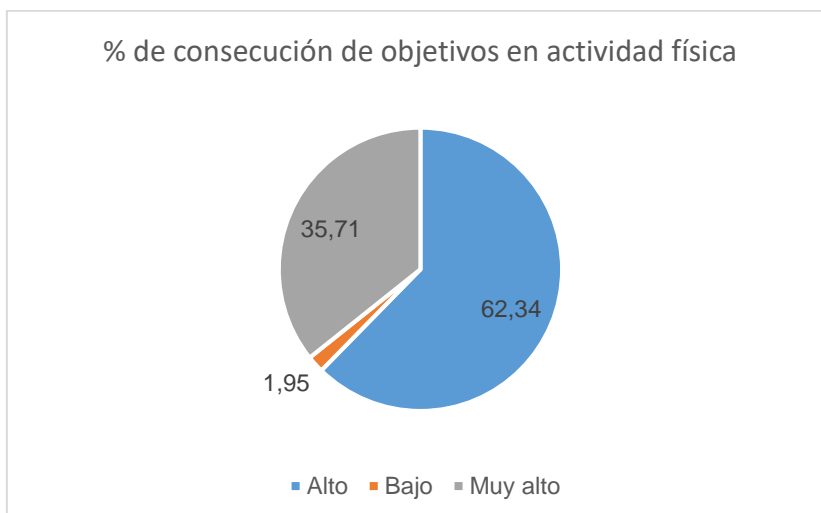


Gráfico 22. Porcentaje de consecución de objetivos en actividad física

d. Consumo de sustancias y pantallas

La promoción de la salud frente a consumos de sustancias y pantallas figura como prioridad alta o muy alta (78%). La consecución de objetivos (80%) es también más alta o muy alta si bien es baja en un 29,5% de los casos.

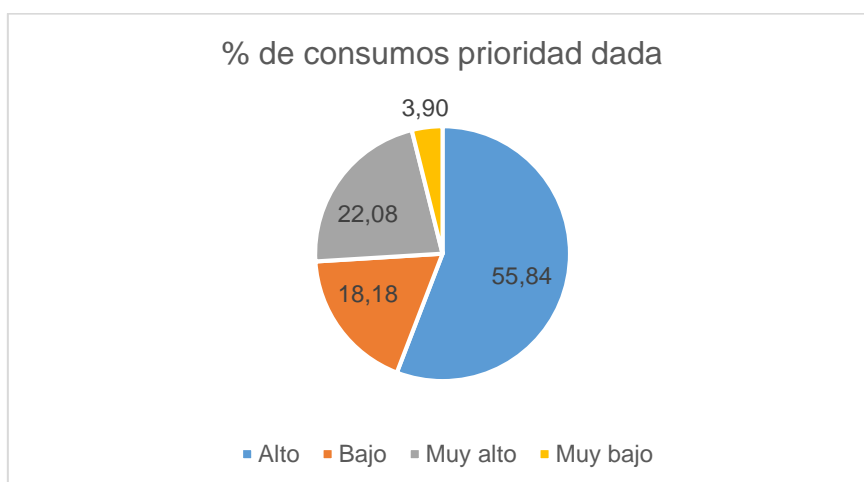


Gráfico 23. Porcentaje de prioridad dada en consumos

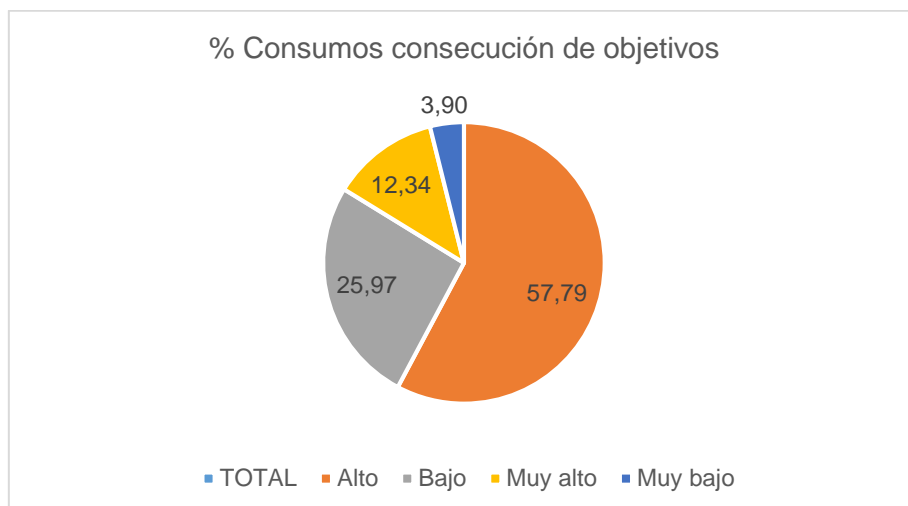


Gráfico 24. Porcentaje en la consecución de objetivos en consumo

e. Entorno

Los centros conceden en general un alta /muy alta prioridad (94%) a la promoción de un entorno educativo saludable, seguro y respetuoso con el medio ambiente. La consecución de objetivos es muy alta o alta (90%).



Gráfico 25. Porcentaje en la prioridad en el entorno

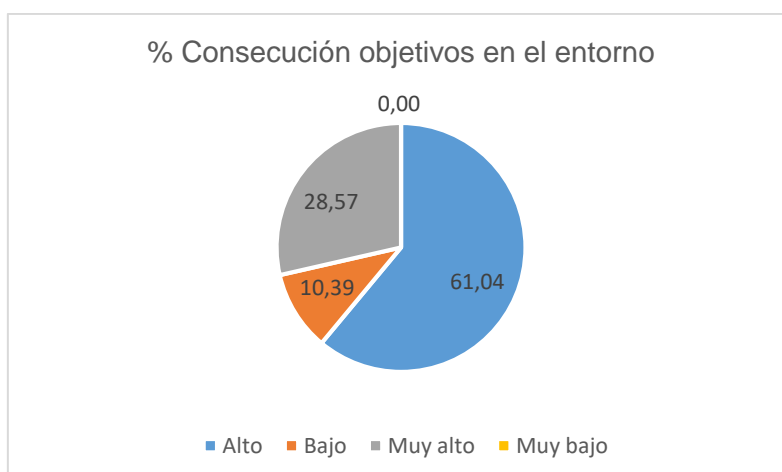
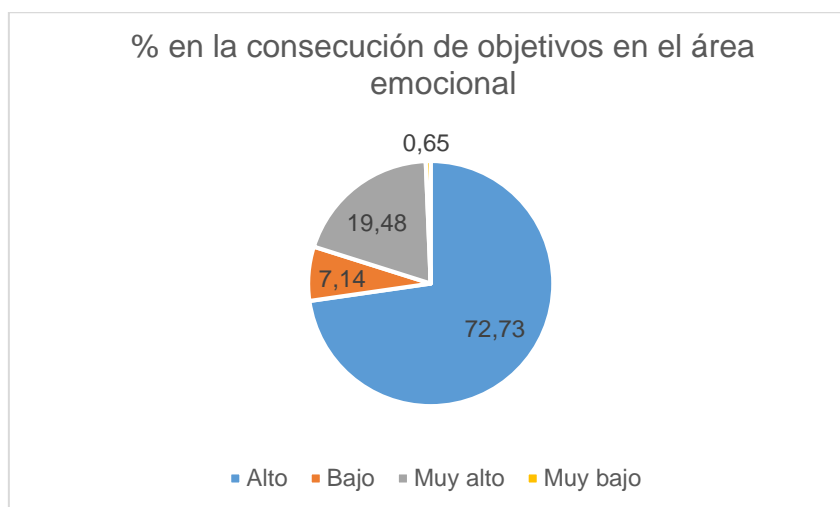
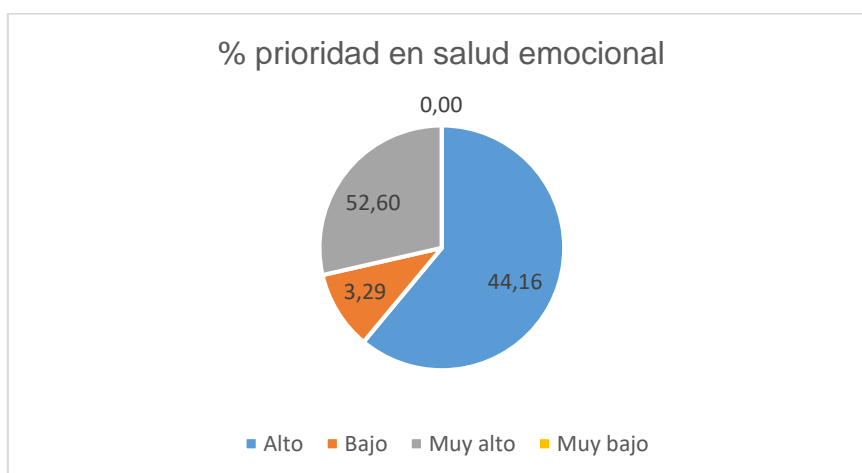


Gráfico 26. Porcentaje en consecución de objetivos en el entorno

f. Salud emocional y convivencia

Casi todos los centros conceden una prioridad alta o muy alta al área de salud emocional y convivencia escolar (96,76%). La consecución objetivos es en general de alto o muy alto grado (92%).



DATOS RELATIVOS A LA REACREDITACION 2022

El año 2022 han renovado su acreditación 56 centros educativos (10 en la provincia de Huesca, 13 en la de Teruel y 33 en la de Zaragoza)

Han acreditado como nuevas EPS 18 centros educativos (4 en la provincia de Huesca y 14 en la provincia de Zaragoza).

ANEXO 1.

Total, de escuelas promotoras:191 HU:48 TE:33 ZA:110

PROVINCIA	LOCALIDAD	SIGLA	NOMBRE	CÓDIGO
Huesca	Almudévar	C.E.I.P.	SANTOS SAMPER SARASA	22000299
Huesca	Altorricón	C.R.A.	DE ALTORRICÓN	22005819
Huesca	Ballobar	C.E.I.P.	FRANCISCO GALIAY SARAÑANA	22000706
Huesca	Barbastro	I.E.S.	MARTÍNEZ VARGAS	22004611
Huesca	Barbastro	C.E.I.P.	PEDRO I	22004906
Huesca	Barbastro	C.E.I.P.S.PRIVADO	SAN JOSÉ DE CALASANZ ESCOLAPIOS	22000779
Huesca	Barbastro	C.E.I.P.S.PRIVADO	SAN VICENTE DE PAÚL	22000767
Huesca	Benabarre	C.P.I.	BENABARRE	22010980
Huesca	Benasque	C.R.A.	ALTA RIBAGORZA	22005881
Huesca	Benasque	C.E.S.PRIVADO	VALLE DE BENASQUE	22006137
Huesca	Binefar	C.E.I.P.	KATIA ACÍN	22010967
Huesca	Binéfar	C.E.I.P.	VÍCTOR MENDOZA	22001073
Huesca	Broto	C.R.A.	ALTO ARA	22001243
Huesca	Búbal	P.R.U.E.P.A	PRUEPA BUBAL	22000001
Huesca	Canfranc-Estación	C.E.I.P.	LOS ARAÑONES	22001437
Huesca	Capella	C.R.A.	BAJA RIBAGORZA	22005704
Huesca	Fonz	C.R.A.	ESTADILLA-FONZ	22005716
Huesca	Fraga	I.E.S.	BAJO CINCA	22004888
Huesca	Fraga	C.E.I.P.	MARÍA MOLINER	22010876
Huesca	Fraga	I.E.S.	RAMÓN J. SENDER	22001917
Huesca	Grañén	C.E.I.P.	SANTIAGO APÓSTOL	22002119
Huesca	Graus	I.E.S.	BALTASAR GRACIÁN	22002168
Huesca	Huesca	C.E.I.P.	ALCORAZ	22002569

PROVINCIA	LOCALIDAD	SIGLA	NOMBRE	CÓDIGO
Huesca	Huesca	C.E.I.P.	EL PARQUE	22004633
Huesca	Huesca	C.P.I.F.P.	MONTEARAGÓN	22002491
Huesca	Huesca	C.E.I.P.	PÍO XII	22002338
Huesca	Huesca	I.E.S.	PIRÁMIDE	22002511
Huesca	Huesca	I.E.S.	RAMÓN Y CAJAL	22002508
Huesca	Huesca	C.E.E.PRIVADO	SAN JORGE	22010001
Huesca	Huesca	C.E.I.P.S.PRIVADO	SAN VIATOR	22002478
Huesca	Huesca	C.E.I.P.	SAN VICENTE	22002351
Huesca	Huesca	I.E.S.	SIERRA DE GUARA	22002521
Huesca	Jaca	C.E.I.P.S.PRIVADO	ESCUELAS PÍAS	22002703
Huesca	Jaca	I.E.S.	PIRINEOS	22005765
Huesca	Jaca	C.E.I.P.	SAN JUAN DE LA PEÑA	22002673
Huesca	Lanaja	C.R.A.	MONEGROS NORTE	22002843
Huesca	Monzón	C.E.E.	LA ALEGRÍA	22005157
Huesca	Monzón	C.E.I.P.PRIVADO	SANTA ANA	22003252
Huesca	Monzón	C.E.S.PRIVADO	SANTO DOMINGO SAVIO	22003239
Huesca	Ontiñena	C.E.I.P.	SAN GREGORIO	22003343
Huesca	Peñalba	C.R.A.	MONTESNEGROS	22005686
Huesca	Sabiñánigo	I.E.S.	BIELLO ARAGÓN	22004891
Huesca	Sabiñánigo	C.E.I.P.	MONTECORONA	22003835
Huesca	Sabiñánigo	C.E.I.P.	PUENTE SARDAS	22003847
Huesca	Sabiñánigo	C.E.I.P.PRIVADO	SANTA ANA	22003860
Huesca	Santa Cilia	C.R.A.	RÍO ARAGÓN	22005789
Huesca	Sariñena	C.E.I.P.	LA LAGUNA	22004104
Huesca	Torrente de Cinca	C.R.A.	RIBERA DEL CINCA	22005807

PROVINCIA	LOCALIDAD	SIGLA	NOMBRE	CÓDIGO
Teruel	Albalate del Arzobispo	C.E.I.P.	ROMÁN GARCÍA	44000121
Teruel	Alcañiz	I.E.S.	BAJO ARAGÓN	44005177
Teruel	Alcañiz	C.E.I.P.	JUAN SOBRARIAS	44010100
Teruel	Alcañiz	C.E.I.P.S.PRIVADO	LA INMACULADA	44000271
Teruel	Alcañiz	C.E.A.	RÍO GUADALOPE	44004574
Teruel	Alcañiz	C.E.I.P.S.PRIVADO	SAN VALERO	44000261
Teruel	Aliaga	C.R.A.	PABLO ANTONIO CRESPO	44004677
Teruel	Andorra	C.E.E.	GLORIA FUERTES	44004148
Teruel	Andorra	C.E.I.P.	JUAN RAMÓN ALEGRE	44000465
Teruel	Andorra	C.E.I.P.	MANUEL FRANCO ROYO	44004562
Teruel	Bello	C.R.A.	CAMPO BELLO	44005153
Teruel	Caminreal	C.R.A.	GOYA	44004689
Teruel	Cantavieja	S.I.E.S	SEGUNDO DE CHOMÓN	44005190
Teruel	Castelserás	C.R.A.	DEL MEZQUÍN	44004811
Teruel	Cedrillas	C.R.A.	PALMIRA PLÁ	44004719
Teruel	Cella	I.E.S.	SIERRA PALOMERA	44005128
Teruel	Cretas	C.R.A.	ALGARS	44005131
Teruel	Escucha	C.E.I.P.	ANTONIO GARGALLO MOYA	44001378
Teruel	Fresneda (La)	C.R.A.	ALIFARA	44004744
Teruel	Híjar	I.E.S.	PEDRO LAÍN ENTRALGO	44004239
Teruel	Montalbán	C.E.I.P.	COMARCA CUENCAS MINERAS	44002191
Teruel	Mora de Rubielos	I.E.S.	GÚDAR-JAVALAMBRE	44005116
Teruel	Peñarroya de Tastavins	C.R.A.	TASTAVÍNS	44004756
Teruel	Poyo del Cid (El)	C.R.A.	ERAS DEL JILOCA	44005165
Teruel	Sarrión	C.E.I.P.	DE SARRIÓN	44002942

PROVINCIA	LOCALIDAD	SIGLA	NOMBRE	CÓDIGO
Teruel	Teruel	C.E.E.	ARBOLEDA	44003259
Teruel	Teruel	I.E.S.	SEGUNDO DE CHOMÓN	44003223
Teruel	Teruel	I.E.S.	VEGA DEL TURIA	44003235
Teruel	Teruel	C.E.I.P.S.PRIVADO	VICTORIA DÍEZ	44003156
Teruel	Tramacastilla	C.R.A.	SIERRA DE ALBARRACÍN	44004495
Teruel	Utrillas	I.E.S.	FERNANDO LÁZARO CARRETER	44004550
Teruel	Valderrobres	I.E.S.	MATARRAÑA	44004598
Teruel	Valderrobres	C.E.I.P.	VICENTE FERRER RAMOS	44003715
Zaragoza	Ainzón	C.E.I.P.	EL POMILLO	50017655
Zaragoza	Alagón	C.E.I.P.	ARAGÓN	50000126
Zaragoza	Alagón	C.E.I.P.S.PRIVADO	NTRA. SRA DEL CASTILLO	50000151
Zaragoza	Alfamén	C.E.I.P.	MATEO VALERO	50011306
Zaragoza	Alhama de Aragón	C.E.I.P.	PABLO LUNA	50017679
Zaragoza	Ateca	I.E.S.	ZAURÍN	50011252
Zaragoza	Belchite	C.E.I.P.	BELIA	50000722
Zaragoza	Borja	I.E.S.	JUAN DE LANUZA	50000874
Zaragoza	Bujaraloz	C.R.A.	L' ALBADA	50011321
Zaragoza	Burgo de Ebro (El)	C.R.A.	MARÍA MOLINER	50011331
Zaragoza	Cadrete	C.P.I.	CASTILLO QADRIT	50011288
Zaragoza	Calatayud	C.E.I.P.	AUGUSTA BÍLBILIS	50008666
Zaragoza	Calatayud	I.E.S.	LEONARDO DE CHABACIER	50001167
Zaragoza	Calatayud	C.E.I.P.S.PRIVADO	SANTA ANA	50001121
Zaragoza	Casetas	C.E.I.P.	ANTONIO MARTÍNEZ GARAY	50009786
Zaragoza	Casetas	C.E.I.P.	RICARDO MUR	50005550

PROVINCIA	LOCALIDAD	SIGLA	NOMBRE	CÓDIGO
Zaragoza	Caspe	C.E.I.P.	COMPROMISO DE CASPE	50001350
Zaragoza	Caspe	C.E.I.P.S.PRIVADO	SANTA ANA	50001362
Zaragoza	Cuarte de Huerva	C.E.I.P.	FORO ROMANO	50018283
Zaragoza	Daroca	I.E.S.	COMUNIDAD DE DAROCA	50010284
Zaragoza	Ejea de los Caballeros	C.E.I.P.	CERVANTES	50001763
Zaragoza	Ejea de los Caballeros	I.E.S.	CINCO VILLAS	50009129
Zaragoza	Ejea de los Caballeros	C.E.I.P.	FERRER Y RACAJ	50001775
Zaragoza	Ejea de los Caballeros	I.E.S.	REYES CATÓLICOS	50001830
Zaragoza	Épila	C.E.I.P.	GASPAR REMIRO	50002007
Zaragoza	Escatrón	C.E.I.P.	SAN JAVIER	50002032
Zaragoza	Figueruelas	C.E.I.P.	FIGUERUELAS	50019731
Zaragoza	Fuentes de Ebro	C.E.I.P.	LUIS GARCÍA SÁINZ	50002275
Zaragoza	Garrapinillos	C.E.I.P.	GUSTAVO ADOLFO BÉCQUER	50005574
Zaragoza	Gelsa	C.R.A.	DEL EBRO	50011355
Zaragoza	Leciñena	C.R.A.	BAJO GÁLLEGO	50011422
Zaragoza	Lumpiaque	C.R.A.	DE LUMPIAQUE	50011124
Zaragoza	Maluenda	C.R.A.	TRES RIBERAS	50011151
Zaragoza	María de Huerva	C.E.I.P.	VAL DE LA ATALAYA	50019251
Zaragoza	Montañana	C.E.I.P.	HERMANOS ARGENSOLA	50005631
Zaragoza	Monzalbarba	C.E.I.P.	FERNÁNDEZ VIZARRA	50005641
Zaragoza	Movera	C.E.I.P.	MAESTRO DON PEDRO ORÓS	50005653
Zaragoza	Muel	C.R.A.	ORBA	50011380
Zaragoza	Muela (La)	C.E.I.P.	GIL TARÍN	50017448
Zaragoza	Pedrola	C.E.I.P.	CERVANTES	50003735

PROVINCIA	LOCALIDAD	SIGLA	NOMBRE	CÓDIGO
Zaragoza	Puebla de Alfindén (La)	C.E.I.P.	REINO DE ARAGÓN	50017898
Zaragoza	Quinto	C.E.I.P.	FERNANDO EL CATÓLICO	50004031
Zaragoza	Ricla	C.E.I.P.	MAESTRO MONREAL	50004077
Zaragoza	Sádaba	C.R.A.	LOS BAÑALES	50011410
Zaragoza	San Mateo de Gállego	C.E.I.P.	GALO PONTE	50017904
Zaragoza	Sástago	C.E.I.P.	DANIEL FEDERIO	50004326
Zaragoza	Utebo	C.E.I.P.	MIGUEL ARTAZOS TAMÉ	50005011
Zaragoza	Venta del Olivar	C.E.I.P.S.PRIVADO	CONDES DE ARAGÓN	50005823
Zaragoza	Villamayor	C.E.E.PRIVADO	LOS PUEYOS	50009488
Zaragoza	Villamayor	C.E.I.P.	MARIANO CASTILLO	50005872
Zaragoza	Villanueva de Gállego	C.E.I.P.	PINTOR PRADILLA	50005276
Zaragoza	Zaragoza	C.E.E.	ALBORADA	50010387
Zaragoza	Zaragoza	C.E.I.P.	ANDRÉS MANJÓN	50005902
Zaragoza	Zaragoza	C.E.I.P.	ANTONIO BELTRÁN MARTÍNEZ	50011562
Zaragoza	Zaragoza	I.E.S.	AVEMPACE	50009348
Zaragoza	Zaragoza	C.E.E.PRIVADO	ATADES, CENTRO DE EDUCACIÓN ESPECIAL SAN MARTÍN DE PORRES	50007674
Zaragoza	Zaragoza	C.E.I.P.	CÁNDIDO DOMINGO	50005926
Zaragoza	Zaragoza	C.E.I.P.	CATALINA DE ARAGÓN	50018817
Zaragoza	Zaragoza	I.E.S.	CLARA CAMPOAMOR	50018416
Zaragoza	Zaragoza	C.E.I.P.	DOMINGO MIRAL	50005951
Zaragoza	Zaragoza	C.E.I.P.	EL ESPARTIDERO	50017874
Zaragoza	Zaragoza	C.E.I.P.	EMILIO MORENO CALVETE	50006219
Zaragoza	Zaragoza	C.E.I.P.S.PRIVADO	ESCUELAS PÍAS DE SANTA ENGRACIA	50006761
Zaragoza	Zaragoza	C.E.I.P.	EUGENIO LÓPEZ Y LÓPEZ	50008149
Zaragoza	Zaragoza	I.E.S.	FÉLIX DE AZARA	50009211

PROVINCIA	LOCALIDAD	SIGLA	NOMBRE	CÓDIGO
Zaragoza	Zaragoza	C.E.I.P.	FERNANDO EL CATÓLICO	50005963
Zaragoza	Zaragoza	I.E.S.	FRANCISCO GRANDE COVIÁN	50010302
Zaragoza	Zaragoza	C.E.I.P.	GASCÓN Y MARÍN	50005975
Zaragoza	Zaragoza	C.E.I.P.	GUILLERMO FATÁS	50005768
Zaragoza	Zaragoza	C.E.I.P.	HISPANIDAD	50010181
Zaragoza	Zaragoza	C.E.I.P.S.PRIVADO	INMACULADA CONCEPCIÓN	50006888
Zaragoza	Zaragoza	I.E.S.	ÍTACA	50005793
Zaragoza	Zaragoza	C.E.E.	JEAN PIAGET	50018131
Zaragoza	Zaragoza	C.E.I.P.	JOSÉ ANTONIO LABORDETA SUBÍAS	50011801
Zaragoza	Zaragoza	C.E.I.P.	JOSÉ CAMÓN AZNAR	50009373
Zaragoza	Zaragoza	I.E.S.	JOSÉ MANUEL BLECUA	50009166
Zaragoza	Zaragoza	C.E.I.P.	JUAN XXIII	50006232
Zaragoza	Zaragoza	C.E.I.P.	JULIÁN SANZ IBÁÑEZ	50006049
Zaragoza	Zaragoza	C.E.I.P.	LA ALMOZARA	50006438
Zaragoza	Zaragoza	C.E.I.P.S.PRIVADO	LA CONCEPCIÓN	50005781
Zaragoza	Zaragoza	C.E.I.P.S.PRIVADO	LA MILAGROSA	50007042
Zaragoza	Zaragoza	C.E.S.PRIVADO	LA SALLE FRANCISCANAS GRAN VÍA	50007467
Zaragoza	Zaragoza	C.E.I.P.	LUIS VIVES	50006050
Zaragoza	Zaragoza	C.E.I.P.	MARÍA MOLINER	50009452
Zaragoza	Zaragoza	C.E.I.P.	MARÍA ZAMBRANO	50019792
Zaragoza	Zaragoza	C.E.E.PRIVADO	MARÍA-SORIANO	50009646
Zaragoza	Zaragoza	I.E.S.	MIGUEL SERVET	50008174
Zaragoza	Zaragoza	C.E.I.P.	MONTECANAL	50017710
Zaragoza	Zaragoza	C.E.I.P.S.PRIVADO	NTRA. SRA. DEL CARMEN Y SAN JOSÉ	50007157
Zaragoza	Zaragoza	C.E.I.P.S.PRIVADO	OBRA DIOCESANA SANTO DOMINGO DE SILOS	50007856

PROVINCIA	LOCALIDAD	SIGLA	NOMBRE	CÓDIGO
Zaragoza	Zaragoza	I.E.S.	PABLO SERRANO	50010144
Zaragoza	Zaragoza	C.E.I.P.	PARQUE VENECIA	50019597
Zaragoza	Zaragoza	I.E.S.	PEDRO DE LUNA	50008289
Zaragoza	Zaragoza	C.E.I.P.	RAMIRO SOLÁNS	50008691
Zaragoza	Zaragoza	C.E.I.P.	RAMÓN SÁINZ DE VARANDA	50009531
Zaragoza	Zaragoza	I.E.S.	RAMÓN Y CAJAL	50011550
Zaragoza	Zaragoza	C.E.I.P.S.PRIVADO	SAGRADA FAMILIA	50005513
Zaragoza	Zaragoza	C.E.E.PRIVADO	SAN GERMÁN	50008915
Zaragoza	Zaragoza	C.E.I.P.	SAN JORGE	50019081
Zaragoza	Zaragoza	C.E.I.P.S.PRIVADO	SAN VICENTE DE PAÚL	50007728
Zaragoza	Zaragoza	C.E.I.P.S.PRIVADO	SANTA MARÍA REINA	50007790
Zaragoza	Zaragoza	I.E.S.	SANTIAGO HERNÁNDEZ	50010491
Zaragoza	Zaragoza	C.E.I.P.	SANTO DOMINGO	50006141
Zaragoza	Zaragoza	C.E.I.P.	TENERÍAS	50009397
Zaragoza	Zaragoza	C.E.I.P.	TOMÁS ALVIRA	50006281
Zaragoza	Zaragoza	C.E.I.P.	TORRE RAMONA	50009208
Zaragoza	Zaragoza	C.E.I.P.	VADORREY-LES ALLÉES	50018830
Zaragoza	Zaragoza	C.E.I.P.	VALDESPARTERA	50018246
Zaragoza	Zaragoza	I.E.S.	VALDESPARTERA	50019020
Zaragoza	Zuera	C.E.I.P.PRIVADO	NTRA. SRA. DEL PILAR	50008605